

COME VA IL TURISMO IN ITALIA

BOLLETTINO DELLA TERZA SETTIMANA DI MAGGIO 2022

DATO SETTIMANALE, ITALIA

% SATURAZIONE STRUTTURE ONLINE



Seconda settimana di maggio negli ultimi 3 anni, sulle piattaforme OTA (Online Travel Agencies).



Andamento della percentuale di saturazione OTA nelle ultime 4 settimane.

Fonte: Ufficio Studi ENIT su dati The Data Appeal Company

DATO SETTIMANALE, ITALIA

N° PRENOTAZIONI AEREE INTERNAZIONALI



Seconda settimana di maggio negli ultimi 3 anni.



Andamento della percentuale di prenotazioni internazionali nelle ultime 4 settimane.

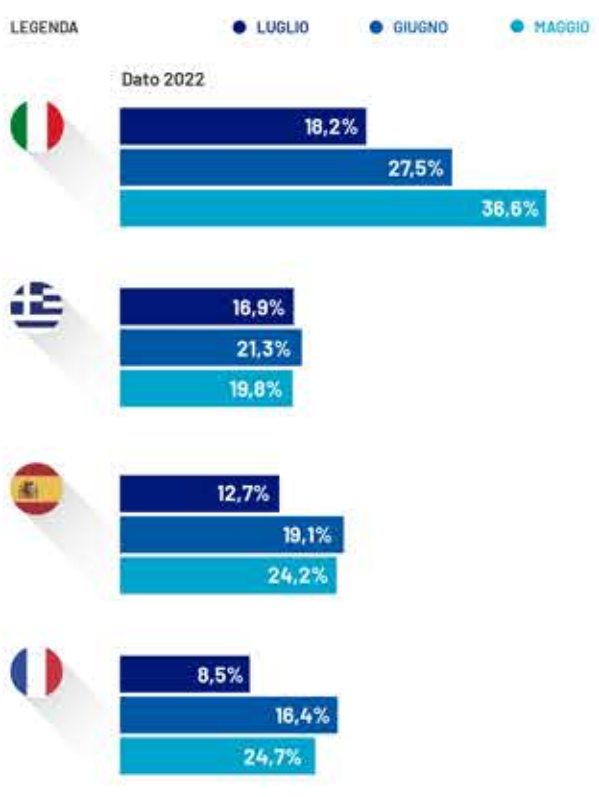
Fonte: Ufficio Studi ENIT su dati ForwardKeys

DATO MENSILE, EUROPA

% SATURAZIONE STRUTTURE ONLINE L'ITALIA E I COMPETITOR

Strutture prenotate sulle piattaforme OTA (Online Travel Agencies) - Dati al 18/05/2022

A maggio, l'Italia si posiziona al primo posto come destinazione europea con il maggior livello di saturazione medio (37% vs 23% dei paesi competitor EU) con particolare interesse per le città d'arte (44%) e laghi (33%). La previsione di presenze a giugno conferma l'Italia come destinazione preferita (+9% rispetto alla media dei paesi competitor EU).



Fonte: Ufficio Studi ENIT su dati The Data Appeal Company

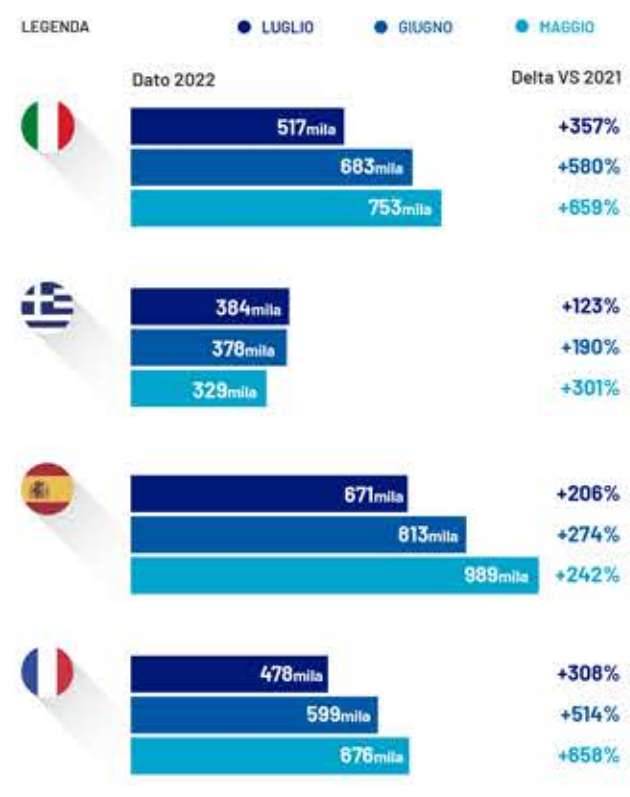
*Tasso medio calcolato sulla base dei dati ENIT e Data Appeal Company della ultime quattro settimane.

DATO MENSILE, EUROPA

N° PRENOTAZIONI AEREE INTERNAZIONALI L'ITALIA E I COMPETITOR

Numero di prenotazioni aeree internazionali verso l'Italia e verso i principali competitor europei - Dati al 18/05/2022

A maggio, le prenotazioni aeree per l'Italia hanno superato i 750k, registrando, in linea con il trend di crescita medio dei principali paesi competitor EU, un incremento del 25% rispetto al precedente mese. Nell'ultima settimana le prenotazioni aeree verso l'Italia hanno raggiunto, rispetto ai principali paesi competitor EU, il margine di crescita più alto per giugno (+580% vs 2021) e per luglio (+357% vs 2021).

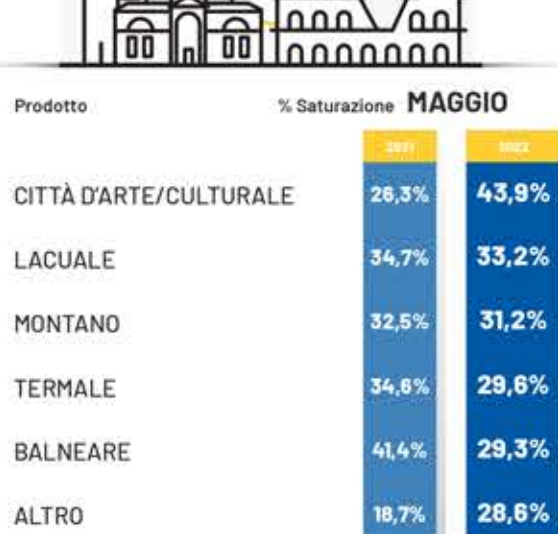


Fonte: Ufficio Studi ENIT su dati ForwardKeys

*Tasso medio calcolato sulla base dei dati ENIT e ForwardKeys della ultime quattro settimane.

PRENOTAZIONI OTA PER PRODOTTO ITALIA

Dato al 18/05/2022



Fonte: Ufficio Studi ENIT su dati The Data Appeal Company

IL MERCATO DELLE ABITAZIONI PRIVATE A MAGGIO 2022

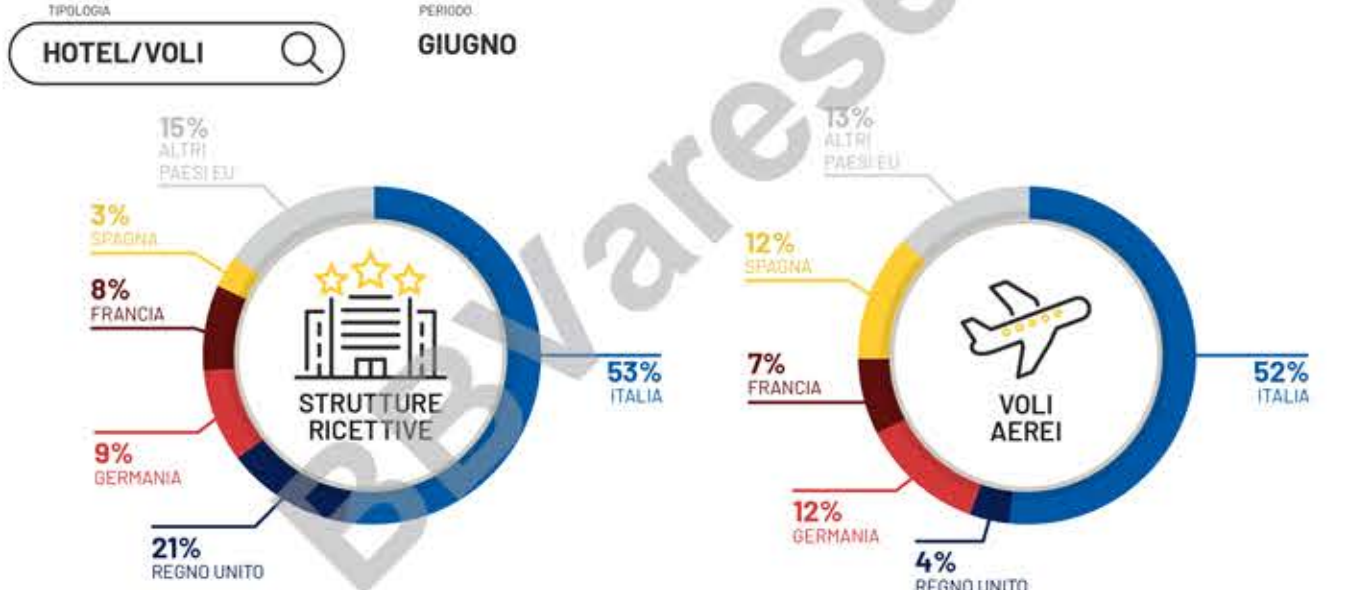


Fonte: Ufficio Studi ENIT su dati Transparent

FOCUS PERIODO PRE-ESTIVO

Ricerche per le vacanze di giugno - Dato al 18/05/2022

A giugno, circa metà del volume delle ricerche relative alle strutture ricettive e ai voli aerei per l'Italia sono di natura domestica. Il Regno Unito (12%) risulta il paese più interessato a soggiornare in Italia mentre Germania e Spagna (12%) sono i paesi potenzialmente più intenzionati a prenotare voli aerei verso l'Italia.

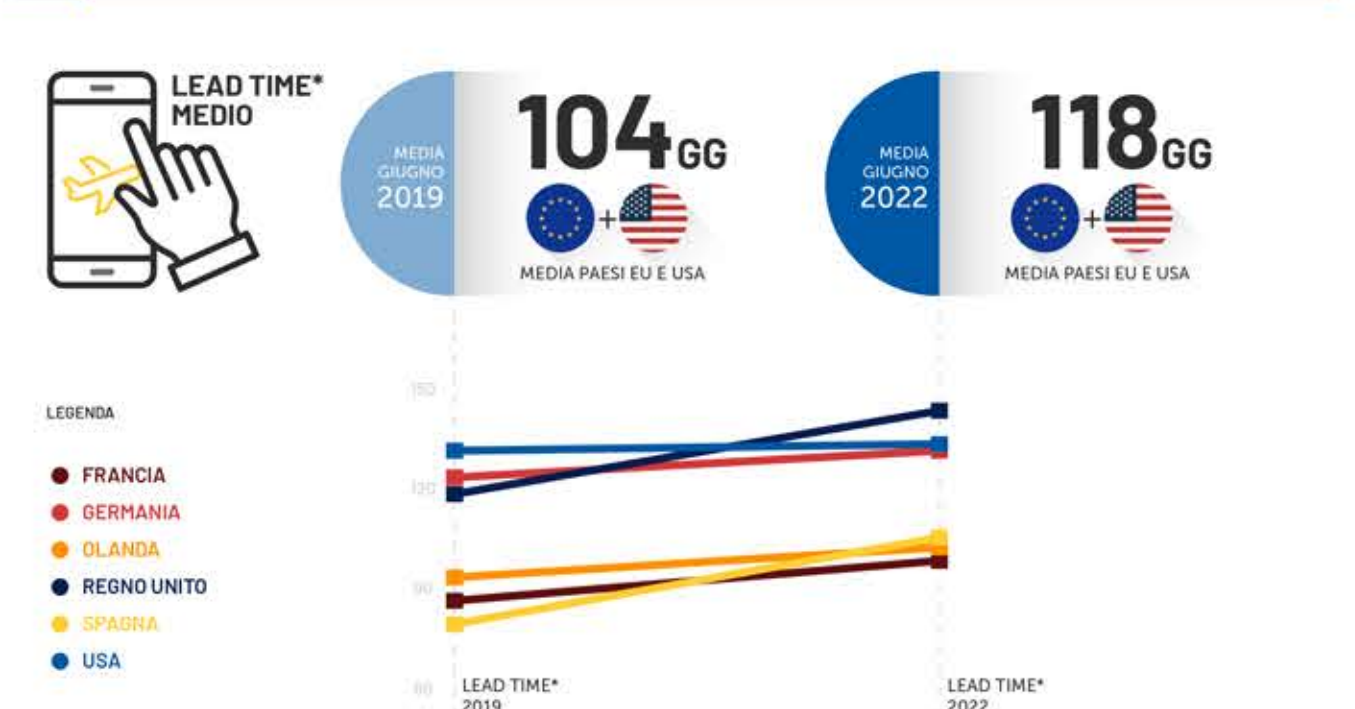


Fonte: Ufficio Studi ENIT su dati The Data Appeal Company

FINESTRA DELLE PRENOTAZIONI AEROPORTUALI

Dato al 18/05/2022

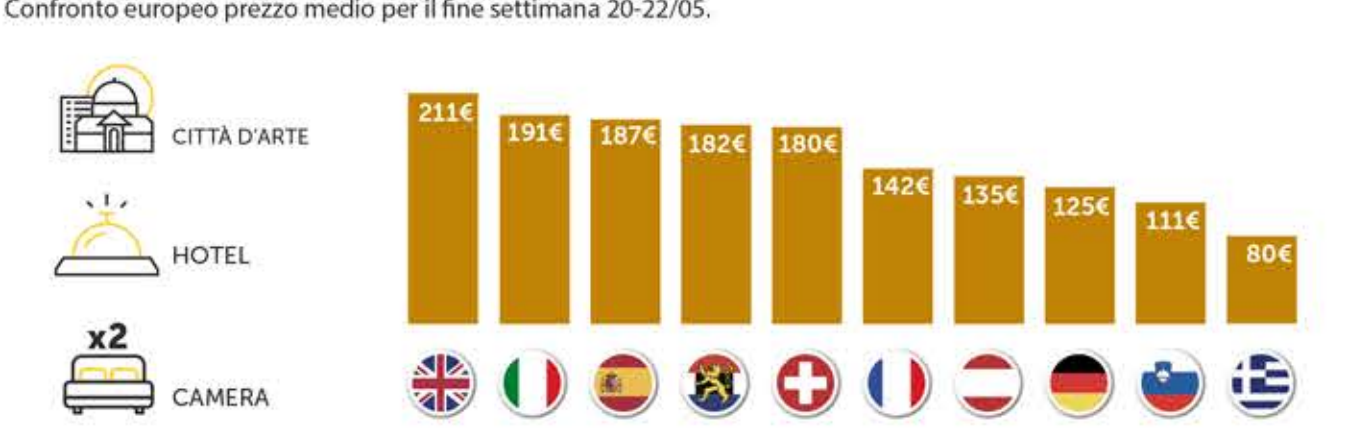
Con la graduale eliminazione della quasi totalità delle restrizioni in Europa e negli USA si è tornati a registrare, similmente ai livelli pre-pandemici del 2019, una tendenza a prenotare con minore anticipo.



*Valore espresso in giorni. Fonte: Ufficio Studi ENIT su dati ForwardKeys

VACANZE IN CITTÀ D'ARTE

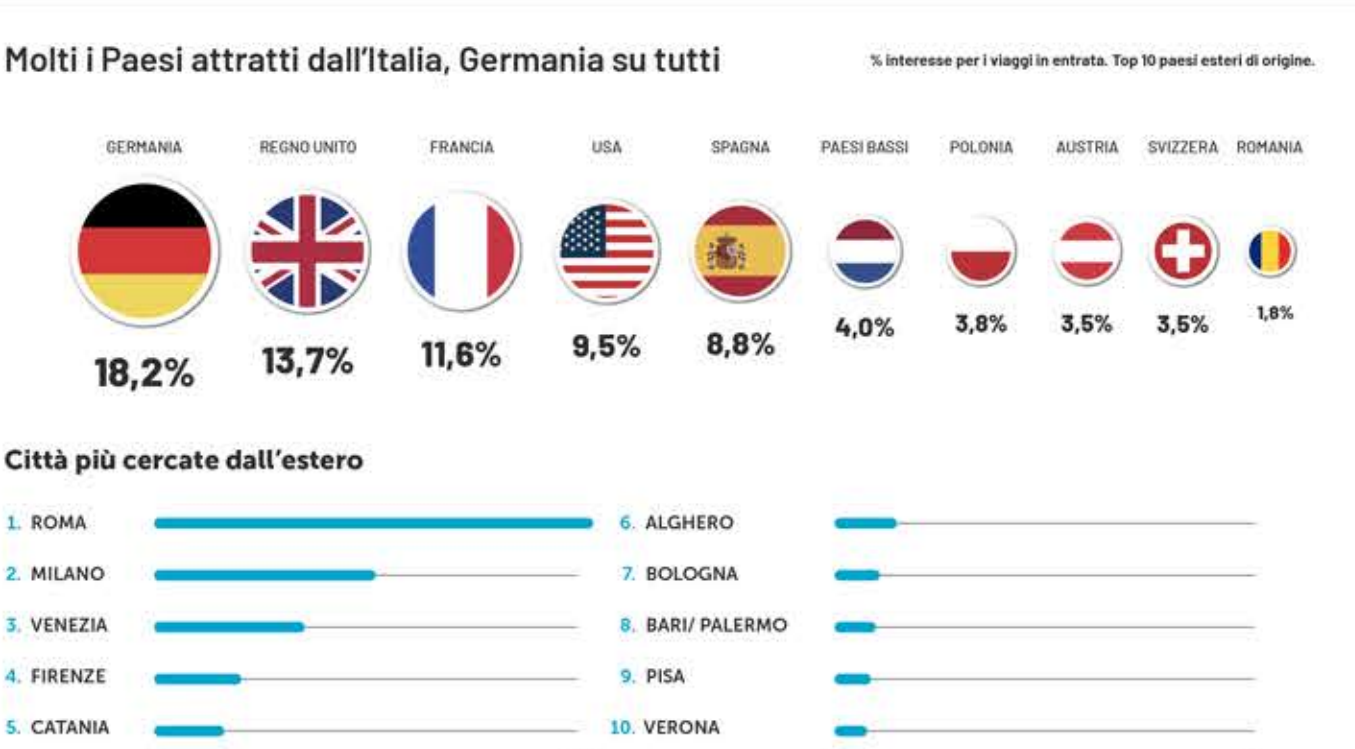
Confronto europeo prezzo medio per il fine settimana 20-22/05.



Fonte: Ufficio Studi ENIT su dati Remtense

Ricerche effettuate su Google per... **viaggiare in italia** +300% tra il 09/04 e il 10/05 2022 vs 2021

DAL MONDO TENDENZE DI RICERCA DAL MONDO PER I VIAGGI IN ITALIA. FONTE: UFFICIO STUDI ENIT SU DATI GOOGLE DESTINATION INSIGHTS (INTERVALLO DI DATE 09/04 - 10/05 AL 18/05/2022)



*I valori sono calcolati su una scala da 0 a 100, dove 100 indica la regione/città con la maggiore frequenza di ricerca in proporzione al totale delle ricerche in tale località.